







---

## 1. Описание.

**Назначение.** Двойные разгрузочные клапана используются как шлюзы в различных отраслях промышленности.

**Типоразмеры.** Выпускаются в четырех стандартных типоразмерах: 250, 315, 400, 500.

**Давление.** Разница давлений – до 0,4 Бар с электромеханическим приводом, и до 0,5 Бар – с пневматическим приводом.

**Температурный режим.** Стандартная температура материала - до 900°C.

### **Конструкционные материалы.**

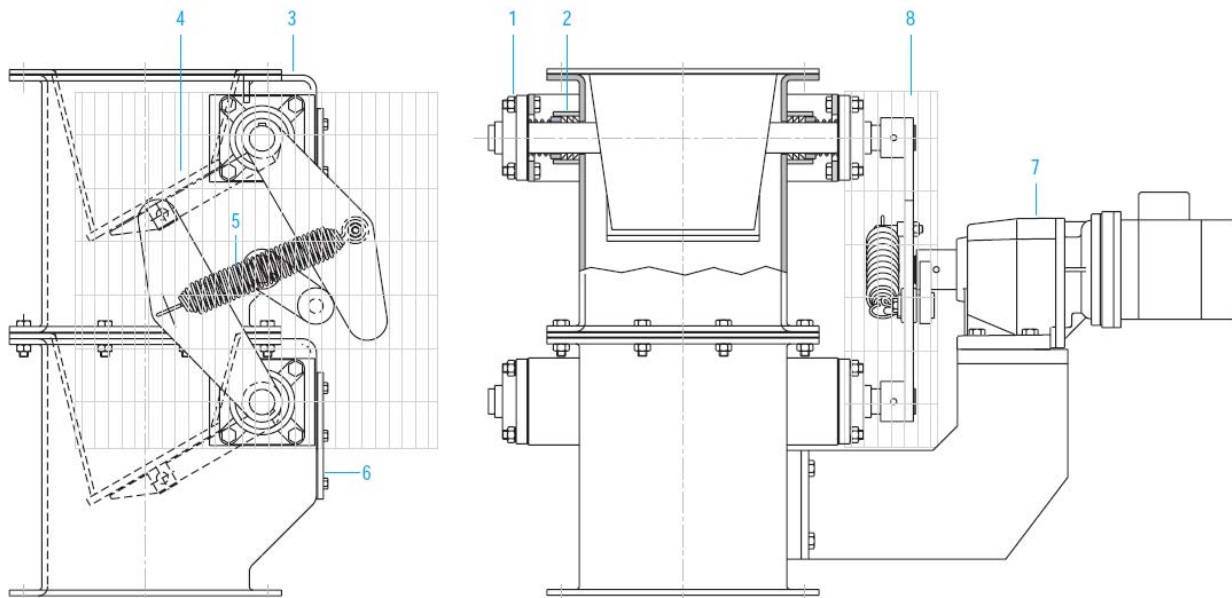
- Корпус – углеродистая или нержавеющая сталь
- Заслонка и воронка – углеродистая, нержавеющая или закаленная сталь
- Уплотнение – PTFE, графит.

**Привод.** Электромеханический привод с геликоидным редуктором – версия SAM, привод с пневмоцилиндром – версия SAP.

**Комплектующие.** Датчик числа оборотов, магнитный датчик положения пневмоцилиндра.



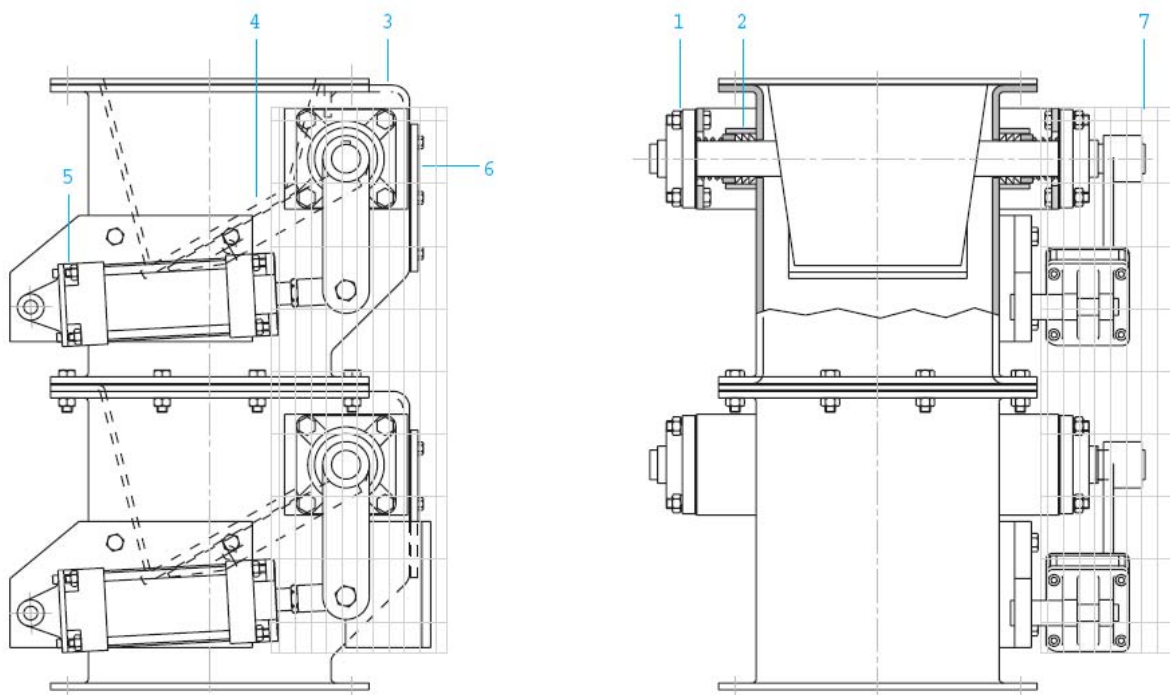
## 2. Двойной разгрузочный клапан SAM с электроприводом – технические характеристики.



1. Наружные фланцевые шарикоподшипники с уплотнением. Шарикоподшипник устанавливается с высококачественным уплотнением. Внешние подшипники защищены от попадания в них материала и приспособлены к работе при высоких температурах.
2. Сальники – уплотнения вала из PTFE или графита.
3. Корпус изготовлен из прочной углеродистой или нержавеющей стали.
4. Съёмная загрузочная воронка и заслонки имеют обработанные поверхности контакта и изготавливаются из износостойких материалов или нержавеющей стали.
5. Заслонки управляются с помощью мотор-редуктора и оборудованы возвратной пружиной. Данное устройство в большей степени, чем конструкция с противовесами, обеспечивает стабильный режим работы с различными материалами.
6. Широкий инспекционный люк.
7. Геликоидный мотор-редуктор.
8. Защитный кожух привода.



### 3. Двойной разгрузочный клапан SAP с пневмоприводом – технические характеристики.



1. Наружные фланцевые шарикоподшипники с уплотнением. Шарикоподшипник устанавливается с высококачественным уплотнением. Внешние подшипники защищены от попадания в них материала и приспособлены к работе при высоких температурах.
2. Сальники – уплотнения вала из PTFE или графита.
3. Корпус изготовлен из прочной углеродистой или нержавеющей стали.
4. Съёмная загрузочная воронка и заслонки имеют обработанные поверхности контакта и изготавливаются из износостойких материалов или нержавеющей стали.
5. Заслонки управляются с помощью пневмоцилиндра ISO 6431.  
Особенности:
  - Полностью автоматизированный и регулируемый цикл разгрузки
  - Обе заслонки могут быть открыты в случае поломки
  - Система при необходимости может работать под двойным уплотнением, но при этом возможно образование закупоривания.
6. Широкий инспекционный люк.
7. Защитный кожух привода.



#### 4. Двойной разгрузочный клапан SAM с электроприводом— габаритные размеры.

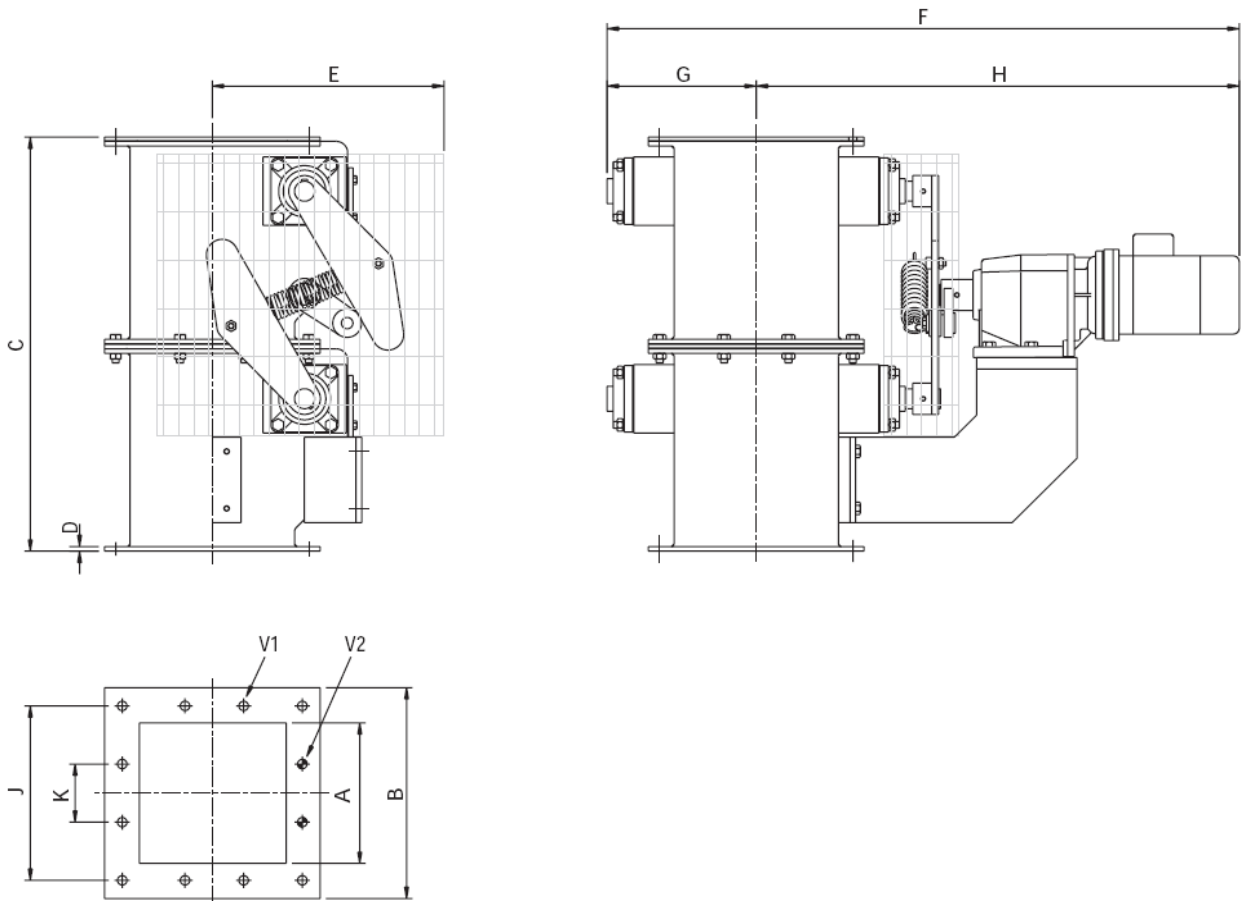


Рис.1 Двойной разгрузочный клапан SAM  
Типоразмеры 250, 315, 400

| SA Size | Ltr/ciclo<br>Ltr/cycle | A   | B   | C    | D  | E   | F <sup>1)</sup> | G   | H <sup>1)</sup> | J   | K   | V1  | V2  | kg  | Cicli/min<br>Cycles/min | kW   |
|---------|------------------------|-----|-----|------|----|-----|-----------------|-----|-----------------|-----|-----|-----|-----|-----|-------------------------|------|
| 250     | 8                      | 250 | 375 | 726  | 10 | 455 | 1229            | 277 | 952             | 336 | 112 | Ø14 | M12 | 225 | 10                      | 0,37 |
| 315     | 16                     | 315 | 434 | 949  | 10 | 490 | 1283            | 304 | 979             | 390 | 130 | Ø14 | M12 | 285 | 10                      | 0,37 |
| 400     | 32                     | 400 | 530 | 1100 | 10 | 720 | 1472            | 392 | 1080            | 480 | 160 | Ø18 | M16 | 437 | 8                       | 0,55 |

Внесение изменений в конструкцию допустимо.

1) Данный размер верен только для редуктора Bonfiglioli.



## 5. Двойной разгрузочный клапан SAP с пневмоприводом – габаритные размеры.

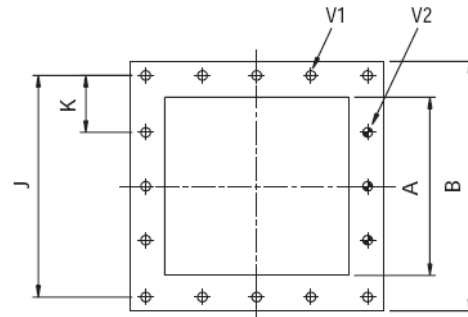
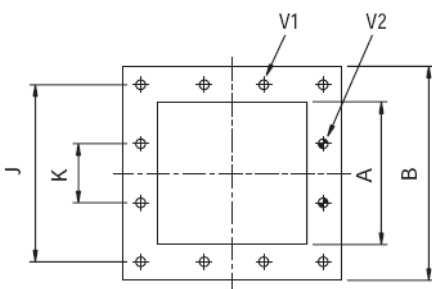
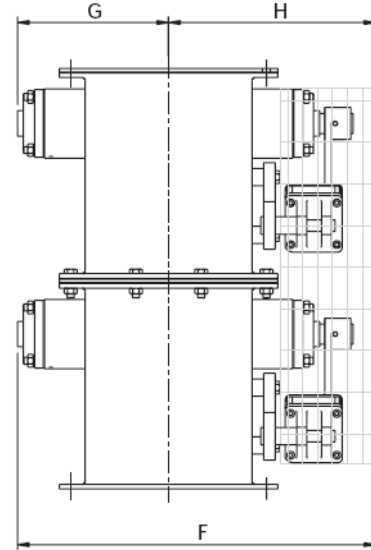
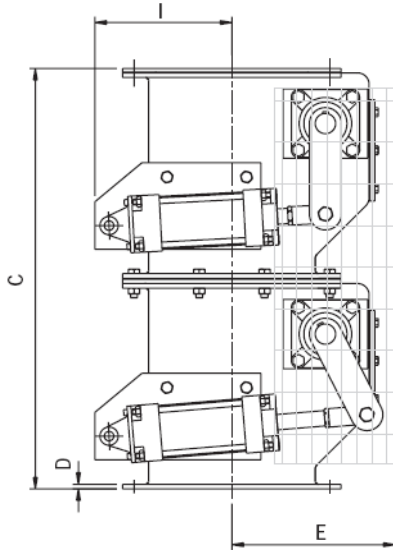


Рис.2 Двойной разгрузочный клапан SAP  
Типоразмеры 250, 315, 400

Рис.3 Двойной разгрузочный клапан SAP  
типоразмер 500

| SA Size | Ltr/ciclo<br>Ltr/cycle | A   | B   | C    | D  | E   | F   | G   | H   | I   | J   | K   | V1  | V2  |
|---------|------------------------|-----|-----|------|----|-----|-----|-----|-----|-----|-----|-----|-----|-----|
| 250     | 8                      | 250 | 375 | 726  | 10 | 304 | 637 | 277 | 360 | 276 | 336 | 112 | Ø14 | M12 |
| 315     | 16                     | 315 | 434 | 949  | 10 | 343 | 692 | 304 | 388 | 236 | 390 | 130 | Ø14 | M12 |
| 400     | 32                     | 400 | 530 | 1100 | 10 | 414 | 872 | 392 | 480 | 271 | 480 | 160 | Ø18 | M16 |
| 500     | 48                     | 500 | 660 | 1250 | 10 | 478 | 979 | 446 | 533 | 209 | 600 | 150 | Ø18 | M16 |

| SA Size | kg  | Cicli / min <sup>1)</sup><br>Cycles / min | Ø Cilindro<br>Ø Air cylinder |
|---------|-----|---|------------------------------|
| 250     | 215 | 10  | 80                           |
| 315     | 265 | 10  | 80                           |
| 400     | 417 | 8   | 100                          |
| 500     | 532 | 8   | 100                          |

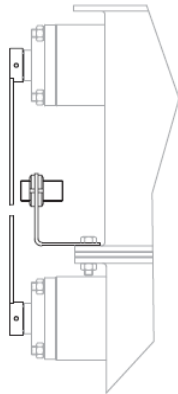
- 5/2 моностабильный электроклапан
- Напряжение катушки – 220, 110, 24В 50 Гц, 24В - постоянный ток
- Необходимое давление воздуха – 6 Бар

Внесение изменений в конструкцию допустимо.

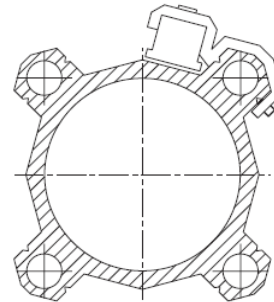
1) Рекомендуемая скорость



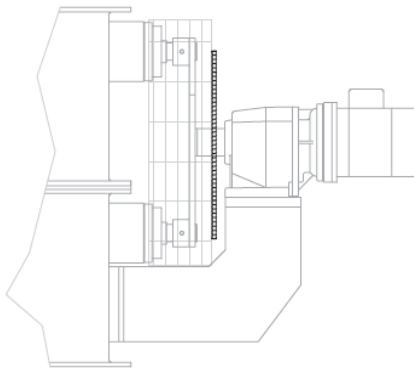
## 6. Двойной разгрузочный клапан SA – комплектующие.



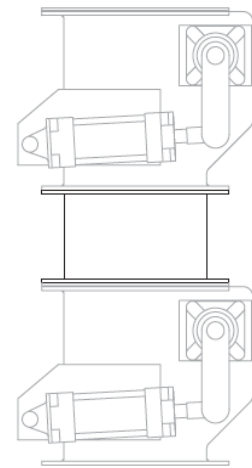
Датчик числа оборотов



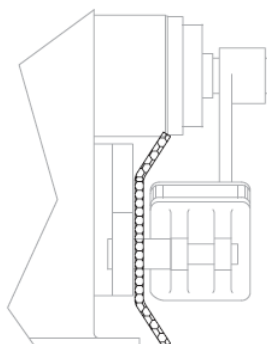
Магнитный датчик пневмоцилиндра



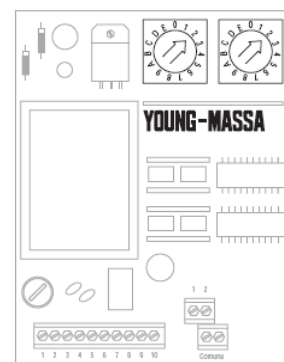
Защита мотор-редуктора для работы при высоких температурах



Вставка для увеличения производительности (версия SAP)



Защита мотор-редуктора для работы при высоких температурах



Панель управления (версия SAP)